



TECHNIKCKÁ SPECIFIKACE

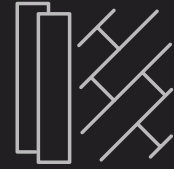
Povrchové úpravy

Obývací pokoj + KK, pokoje, ložnice: plovoucí podlahy dekor dub

1.PP v garáži: epoxidová stěrka průmyslová

1.PP v obytné části: velkoformátová keramická dlažba

Podlahy balkony, terasy: sibiřský modřín – drážkované prkno

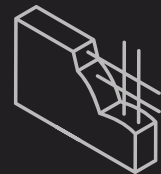


Zdi

Přízemí (garáž): bílá malba

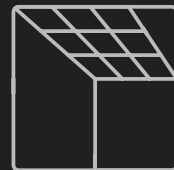
Přízemí a 1.NP: Obývací pokoj + KK, pokoje, ložnice: bílá malba, nátěr

Koupelna, WC: keramické obklady do výšky cca 2100 mm



Stropy

Akustický SDK tl.: 15 mm a bílá malba



Schody

Obytná část: buková úprava, lak matný, madlo z buku.



Otvory a příslušenství

Vstupní dveře: vysoce kvalitní PVC konstrukce s technologií GREEN EVO 76 3D. Prosklené části trojsklo, tvrzené.

Okna: vysoce kvalitní PVC konstrukce s technologií GREEN EVO 76 3D, trojsklo. Vnitřní parapety.

Interiérové dveře: CPL standart, DTD, plné, bílé falcové, výška 1970 mm.

Zábradlí: ocelová konstrukce, pozinkovaná, prášková barva.

Zábradlí francouzských oken: skleněné kotvené do lišt.

Garážová vrata: sekční, na elektrické ovládání, barva antracit, zateplená.

Předokenní žaluzie: kompletní příprava vč. dodání skrytého kastliku v purenitovém izolačním boxu a vývodem elektro, ovládaní z interiéru.

Střešní světlík: Neotevíravý světlík na chodbě a patře.

TECHNICKÁ SPECIFIKACE

Vybavení a TZB

Vytápění TČ: Vaillant vzduch / voda s podlahovým vytápěním v celém domě vč. zásobníku na TUV

VZT: Rekuperační jednotka v hlavní ložnici

FVE: Příprava pro osazení FVE

Koupelná: vana smaltovaná, vanová baterie, výpust, keramické umyvadlo, obklady a dlažba 60 x 60

WC: Předstěnové systémy GEBERIT s tlumením hluku. Keramická závěsná toaleta

Kuchyňský kout: příprava pro napojení, přívod vody, odpady

Elektroinstalace



Zásuvky a vypínače: Schneider nebo obdobný, bílá barva, zásuvky jsou osazeny cca 300 mm a vypínače cca 1200 mm nad podlahou

Hromosvod: součástí dodávky, hliník

Hasicí přístroj a detektor kouře: součástí dodávky dle PD

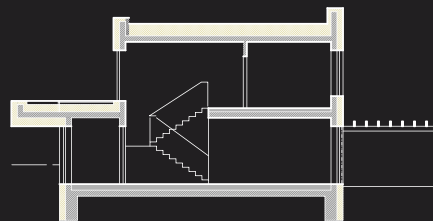
Konstrukce budovy

1.NP a 2.NP: obvodová stěna 380 mm, rám 180 mm, izolace 120 mm.

Vnitřní stěny 1.NP a 2.NP: 150 mm vč. zvukové izolace, 90 mm vč zvukové izolace

Strop nad přízemí: KVH konstrukce a betonová vrstva, kročejová izolace, OSB deska a ostatní příslušné vrstvy

Strop nad 1.NP: Hydroizolace, spádové klíny 20 až 160 mm, tepelná izolace 150 až 180 mm, OSB, KVH 80 / 320 mm, parozábrana, rošt a akustický SDK



Pozemek

Kompletní přípojky: dešťová kanalizace, splašková kanalizace, vodoměrná šachta, revizní šachta plastová, el. skříň

Zpevněné chodníky: dlažba, vstupní branka, kombinované oplocení a místo na odpadkové koše

Hrubá příprava zadní části pozemku: vyrovnaná vrstva zeminy (ornice pod trávnik není součástí dodávky)

